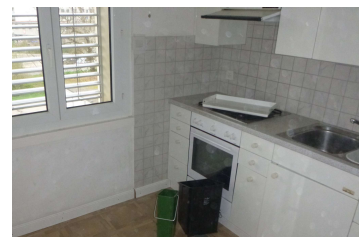


# Rückbau acht Mehrfamilienhäuser, Winterthur



Zeitraum 2023  
Planer Suter . von Kanel . Wild AG  
Planer RLC Architekten AG, Winterthur

Auftraggeber Einfache Gesellschaft Eichwaldhof

## ERBRACHTE LEISTUNGEN

Schadstoffuntersuchung in 2 Etappen  
Kostenschätzung Sanierung  
Private Kontrolle Rückbau

## PROJEKTBESCHRIEB

Die Bauherrschaft plant den Rückbau von acht Mehrfamilienhäuser im nördlichen Teil von Winterthur. Die Überbauung weist knapp 180 Wohnungen auf. Die AllGeol AG wurde zur Abklärung von Gebäudeschadstoffen, welche beim Rückbau spezielle Massnahmen bei der Entfernung und der fachgerechten Entsorgung der Materialien erfordern, angeboten. Auf Wunsch der Bauherrschaft erfolgte die Beprobung etappiert. In der ersten Etappe sind 22 Wohnungen untersucht und mehr als 170 Proben entnommen worden. Mit den derzeit vorliegenden Erkenntnissen ist bereits eine gute Abschätzung der Sanierungsarbeiten und -kosten möglich.